

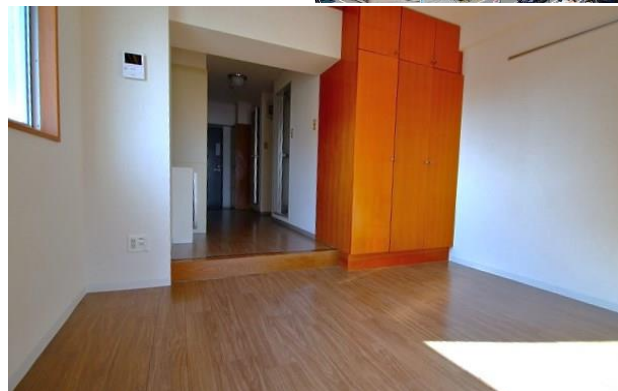
広々2Kタイプ♪たっぷり収納 洗浄便座、モニターホン付



文芸大まで徒歩約10分！！
コンビニ至近で環境良好♪
収納多く便利です！！



コンビニ(ミニストップ)・・・約70m(徒歩約1分)
遠州鉄道遠州病院駅・・・約500m(徒歩約7分)
生活至便な環境♪♪



※反転タイプ
※室内設備等は各部屋違いますので内覧にてご確認下さい。

物件 種 目	賃貸マンション			
最 寄 駅	遠州鉄道 遠州病院駅			
間 取 り	2K			
賃 貸 条 件	39,000円			
	共益費	5,000円	水道料	実費
	駐車場	なし		
	敷金	なし	自治会費	月額600円
所 在 地	浜松市中区元浜町92			
交 通	遠鉄西鹿島線 遠州病院前 徒歩7分			
建 物	建物名	エンブレム元浜 611号室		
	規模構造	SRC造	戸数	84戸
	使用部分 面 積	専有面積 36.51㎡		
	間取内訳	左図参照		
築年月	平成2年1月	契約期間	2年	
現 況	空室	入居日	即可	
備考	電気・都市ガス・公営水道・公共下水・EV・駐輪場 デジタルロック・エアコン・インターネット対応 TVモニターホン・シャワートイレ・現況優先 退居時クリーニング費50,000円（契約時） 指定保証会社要加入（保証委託料等あり）			

静岡県知事免許第(3)第13366号

ランディック
<http://www.landick.jp/>

〒435-0047
浜松市東区原島町77

TEL 053-463-3588
FAX 053-463-3799

■手数料	手数料負担の割合	貸主	0%	借主	100%
	手数料配分の割合	元付	0%	客付	100%

■取引形態: 仲介

情報公開: 2022.12.7