

# GARDEN昴

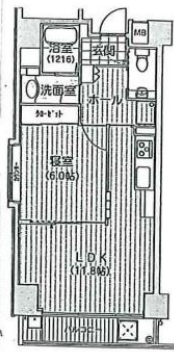
ホワイトストリート沿い

ペット設備充実

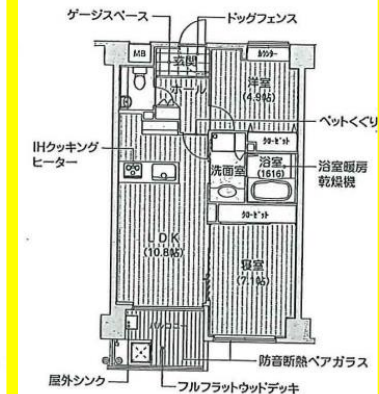
ペット2匹可  
(体長45cmまで)



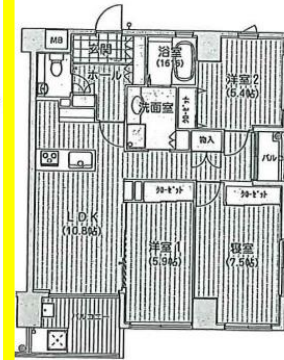
1LDK 4戸  
住戸面積 44.43㎡  
バルコニー 4.50㎡



2LDK 7戸  
住戸面積 55.87㎡  
バルコニー 6.20㎡



3LDK 2戸  
住戸面積 77.18㎡  
バルコニー 8.00㎡



- ペットに優しい物件です
- ★ペット同伴用入口
  - ★足洗い場
  - ★ペット用シャワー室
  - ★リードフック

5F	1LDK 511号室	2LDK 512号室 ¥ 95,000	2LDK-RT 513号室	
	1LDK 411号室	2LDK 412号室	2LDK 413号室 ¥ 93,000	2LDK-RT 414号室
3F	1LDK 311号室	2LDK 312号室	2LDK 313号室	3LDK 314号室
	1LDK 211号室	2LDK 212号室 ¥ 90,000	2LDK 213号室	3LDK 214号室
1F	玄関ロビー・エレベーター・駐車場			

物件種目	賃貸マンション
最寄駅	J R浜松駅
間取り	1LDK・2LDK・3LDK
賃貸条件	賃料 左図参照 (部屋ごと設定) 敷金 2ヶ月 ペット有は3ヶ月

所在地	浜松市中央区佐鳴台4丁目37-26		
交通	遠州鉄道バス 蛭塚遺跡西停 徒歩1分		
建物	建物名	GARDEN昴	
	規模構造	鉄筋コンクリート造 5階建 2~5階部分	
	使用部分面積	左図参照	
間取内訳	左図参照		
築年月	平成17年9月築	契約期間	2年
管理費等	4,000円 (ペット飼育の場合は+2,000円)		
駐車場	1台付き (区画の定めがあるので別途お問合せください)		
現況	空室	入居日	即可
本体設備	電気・ガス・水道・エレベーター・オートロック・宅配ボックス		
各戸設備	システムキッチン (IH)・エアコン・シャワートイレ モニター付インターホン・追い炊き・浴室暖房機		
備考	<ul style="list-style-type: none"> <li>●借家人賠償責任保険要加入</li> <li>●保証会社加入必須 (法人契約の場合相談)</li> <li>初回保証料: 賃料等の30% 月額保証料賃料等の1%</li> <li>●NTT フレッツ光プレミアム マンションタイプ対応</li> <li>●ゴミ集積場 一般家庭ごみはいつでも集積可能 (毎日回収)</li> <li>●ペット2匹まで飼育可 (別途種類・サイズ等については規約あり)</li> </ul> <p>★空室212号室、413号室、512号室 ※314号室 (修繕中)</p>		

静岡県知事免許第(3)第13366号



〒435-0047 浜松市中央区原島町77

TEL 053-463-3588 FAX 463-3799

<http://www.landick.jp/>

申し込み用紙  
ダウンロードできます

手数料	手数料負担の割合	貸主	0%	借主	100%
	手数料配分の割合	元付	0%	客付	100%

■取引態様: 仲介

■情報公開: 2024.4.2