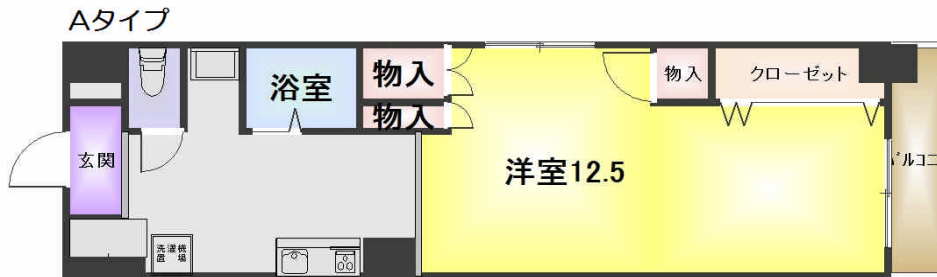
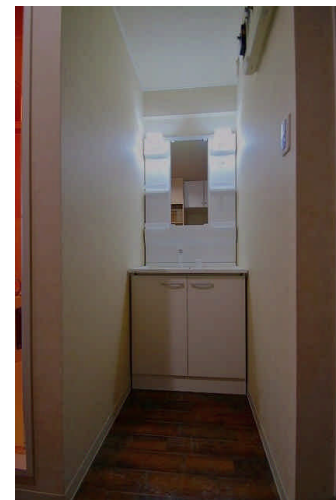


敷金なし！WIMAX ルーター無料貸出♪

とにかく収納たっぷり！広さが自慢です♪

コンビニ至近で環境良好♪
明るい角部屋☆



※室内設備等は各部屋多少違いますので内覧にてご確認下さい。

物件種目	賃貸マンション		
最寄駅	遠州鉄道 遠州病院駅		
間取り	1K		
賃貸条件	共益費	5,000円	水道料 実費
	駐車場	なし	
	敷金	なし	自治会費 月額600円
	賃料	50,000 円	
所在地	浜松市中区元浜町92		
交通	遠鉄西鹿島線 遠州病院前 徒歩7分		
建物	建物名	インプレム元浜 501	
	規模構造	SRC造	戸数 84戸
	使用部分面積	専有面積 36.51㎡	
	間取内訳	左図参照	
築年月	平成2年1月	契約期間	1年
現況	入居中	入居日	10月下旬
備考	電気・都市ガス・公営水道・公共下水・EV・駐輪場 デジタルロック・エアコン・インターネット・BS対応 ウォシュレット・TVモニターホン・借家人賠償保険要加入 クリーニング費用30,000円 指定保証会社要加入（保証委託料等あり）		

静岡県知事免許第(2)第13366号



広告料2ヶ月分！！

■手数料	手数料負担の割合	貸主	0%	借主	100%
	手数料	元	0%	客	100%